

COMMUNE DE BERNOS BEAULAC (33430)

## Projet de division

6 terrains à bâtir

Cadastre : AL 125, 126, 213, 249, 280 et 281 AM 239

Superficie cadastrale : 73 627 m<sup>2</sup>

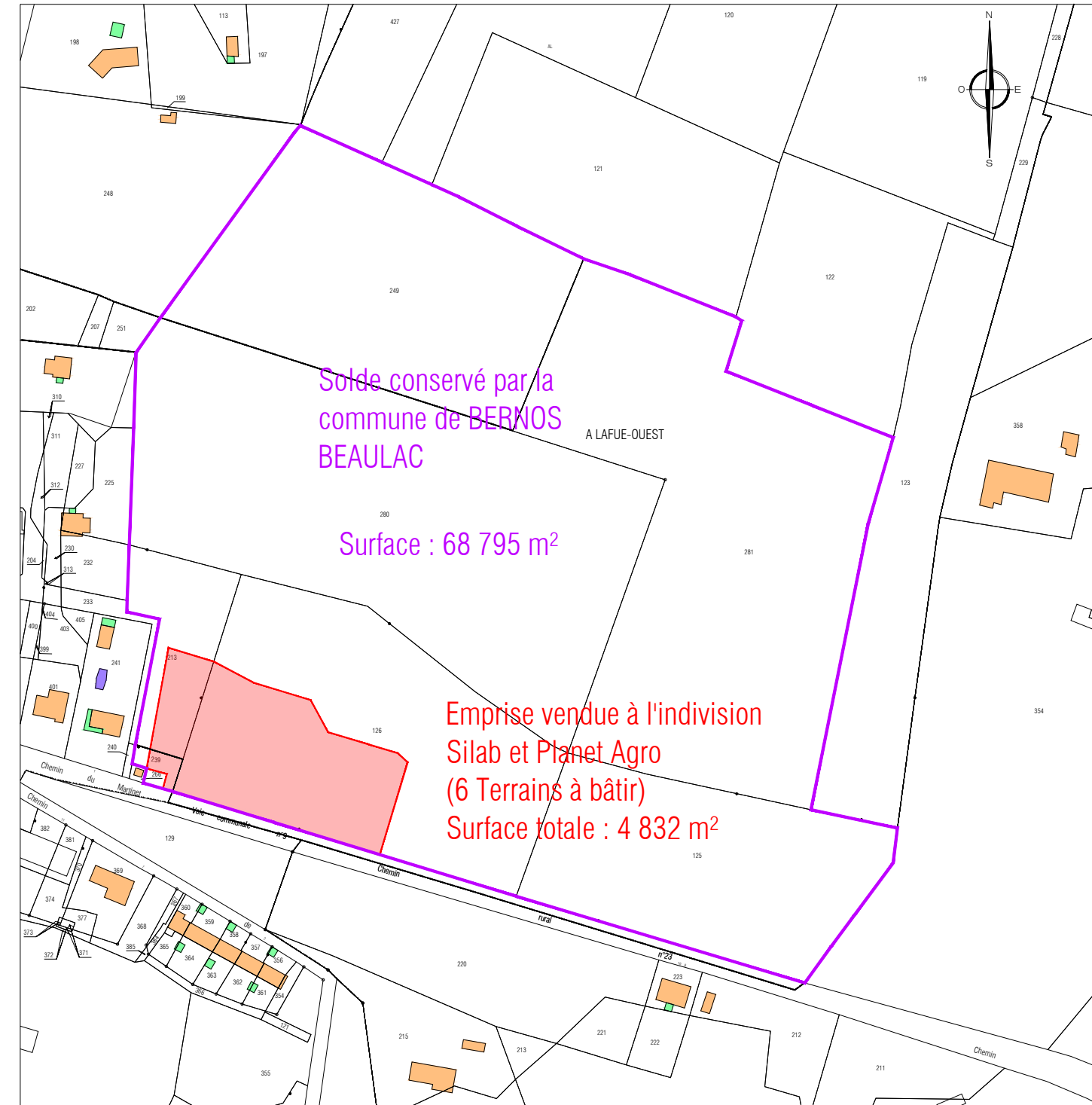
### PLAN DE SITUATION

Pièce DP 1-a



### PLAN CADASTRAL PERIMETRIQUE

DP 1-b



Maîtres d'ouvrage :



Maîtrise d'Oeuvre VRD - Aménagements Public et Privé  
Conception VRD de Lotissements et d'Ensembles Résidentiels  
7 bis Rue Raymond Lavigne  
33150 cenon  
Tel : 05.35.54.21.13  
Email : geole.atlantique@orange.fr

