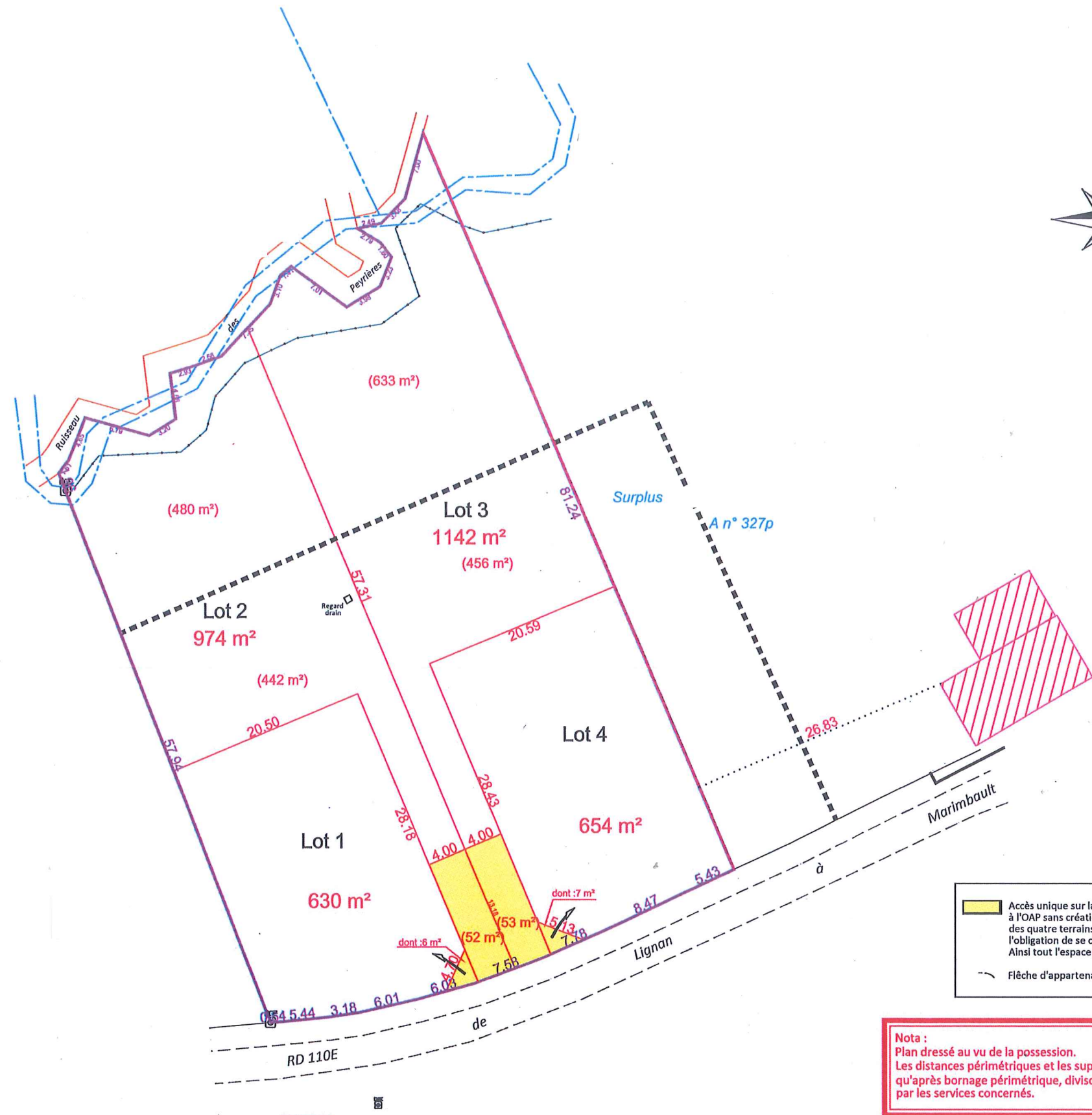


Références cadastrales  
Lieu-dit : Le Bourg-Nord  
Section A n° 327p  
Superficie Vendue : m<sup>2</sup>

- Légende :
- Application fiscale Issue du plan Cadastral
  - Clôture.
  - Limite zone A.U.
  - Périmètres des lots.
  - Emprise ruisseau actuel

PROJET DE DIVISION



Accès unique sur la route communale conformément à l'OAP sans création d'un espace commun, chacun des quatre terrains a son propre accès privatif, mais avec l'obligation de se clôturer en retrait ( parking de midi). Ainsi tout l'espace en jaune reste libre et ouvert.

Flèche d'appartenance du terrain

**Nota :**  
Plan dressé au vu de la possession.  
Les distances périmétriques et les superficies ne seront définitives qu'après bornage périmétrique, divisoire et piquetage des alignements par les services concernés.

Echelle 1/200